

MONTAGE RAPIDE DE LA LAVEUSE À PRESSION

1 RETIREZ LA LAVEUSE HAUTE PRESSION ET TOUS LES ARTICLES DE L'EMBALLAGE.

2  EMBOÎTER LA POIGNÉE DU CHÂSSIS ASSEMBLÉE (A) SUR LES MONTANTS DE LA LAVEUSE À PRESSION (B).

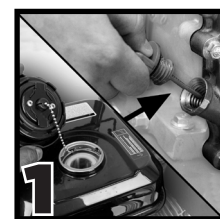
3  GLISSEZ LES BOULONS DANS LES TROUS AVEC L'EMBOÎTEMENT DE L'HEXAGONE DU BOULON DANS LA FORME HEXAGONALE DÉCOUPE.

4  ENFILEZ LES ATTACHES EN PLASTIQUE ET SERREZ-LES À LA MAIN.

5 ENFILER LA LANCE DE PULVÉRISATION SUR LA BAGUETTE DU PISTOLET ET LA SERRER À LA MAIN.

6 PLACEZ LES BUSES, LE BOYAU ET LA LANCE DU PISTOLET DE PULVÉRISATION DANS LEURS EMBLEMES RESPECTIFS.

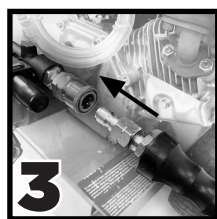
PROCÉDURE DE DÉMARRAGE



1 VÉRIFIEZ VOS NIVEAUX DE LIQUIDE.



2 BRANCHER LE BOYAU D'ARROSEMENT À L'ENTRÉE DE LA POMPE.



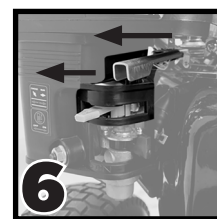
3 BRANCHER LE BOYAU HAUTE PRESSION À LA SORTIE DE LA POMPE.



4 BRANCHER LE PISTOLET DE PULVÉRISATION AU TUYAU HAUTE PRESSION.



5 OUVRIR L'ALIMENTATION EN EAU. PURGER L'AIR DU SYSTÈME.



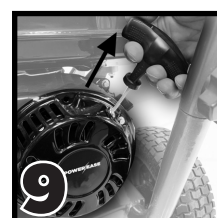
6 DÉPLACER LE STARTER ET L'ACCELERATEUR VERS LA GAUCHE.



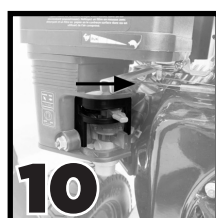
7 DÉPLACER LA VANNE DE GAZ VERS LA DROITE.



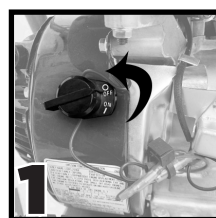
8 METTRE LE MOTEUR SUR "ON".



9 TIREZ SUR LE RECUJUSQU'À CE QUE LE MOTEUR DÉMARRE.



10 DÉPLACER LE STARTER VERS LA DROITE (RUN).



11 METTRE LE MOTEUR À "OFF".



12 PURGER L'EAU DU SYSTÈME.

PROCÉDURE D'ARRÊT

CARBURANT ET HUILE POUR MOTEUR

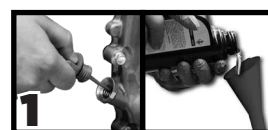
CETTE LAVEUSE HAUTE PRESSION EST LIVRÉ SANS CARBURANT NI HUILE DANS LE MOTEUR.

CETTE MACHINE NE DÉMARRERA PAS TANT QUE LE CARBURANT ET L'HUILE SOIENT AJOUTÉS.

VÉRIFIEZ VOS NIVEAUX DE LIQUIDE AVANT CHAQUE UTILISATION.

UTILISER DE L'ESSENCE ORDINAIRE SANS PLOMB, AVEC UN INDICE D'OCTANE D'AU MOINS 87 ET **NE CONTENANT PAS PLUS DE 10% D'ÉTHANOL.**

UTILISER L'HUILE MOTEUR **SAE 10W30** FOURNIE. POUR FAIRE LE PLEIN D'HUILE, SUIVEZ LES ÉTAPES SUIVANTES:



1 RETIREZ LE BOUCHON D'HUILE AVEC LA JAUGE, PUIS UTILISEZ L'ENTONNOIR FOURNI POUR FAIRE LE PLEIN D'HUILE.



2 VÉRIFIEZ LE NIVEAU D'HUILE SUR LA JAUGE POUR VOUS ASSURER QUE LE NIVEAU EST CORRECT.

*REFÉREZ-VOUS À LA PAGE 10 DU MANUEL POUR PLUS DE DÉTAILS.
*LA POMPE DU LAVE-GLACE NE NÉCESSITE PAS D'HUILE.

! ATTENTION !

SUIVEZ TOUJOURS LA PROCÉDURE D'ENTREPOSAGE APPROPRIÉ AFIN DE LES DÉFAILLANCES
*VOIR LA PAGE 26 DU MANUEL D'UTILISATION POUR LES ÉTAPES

SCAN THE QR CODE TO
DOWNLOAD THE UNIT
MANUAL, SPEC SHEET
AND MUCH MORE



WARNING

FOR YOUR SAFETY, IT IS CRITICAL YOU ALWAYS FOLLOW THE BELOW PRECAUTIONS. READ AND UNDERSTAND THE MANUAL BEFORE USING.

DANGER: ENGINE EXHAUST CONTAINS **CARBON MONOXIDE**, AN INVISIBLE, ODORLESS AND DEADLY GAS. EXPOSURE CAN CAUSE SICKNESS OR DEATH WITHIN A FEW MINUTES. THIS MACHINE IS FOR **OUTDOOR USE ONLY - NEVER USE IN ANY ENCLOSURE.** ALWAYS POINT MUFFLER AWAY FROM ENCLOSURES. ALWAYS USE CARBON MONOXIDE ALARM(S) INSIDE YOUR HOME.

DANGER: HIGH-PRESSURE SPRAY CAN DIRECTLY CAUSE SERIOUS INJURY. **NEVER** POINT THE SPRAY AT ANY PERSON OR ANIMAL. KEEP AREA CLEAR OF OTHER PEOPLE. BE AWARE OF LOOSE DEBRIS THAT CAN BE PROPELLED AND CAUSE DAMAGE OR INJURY.

WARNING: ALWAYS WEAR SAFETY (CHEMICAL SPLASH) GOGGLES AND USE CAUTION. OTHER PROTECTIVE EQUIPMENT SUCH AS HEARING PROTECTION, STEEL TOE BOOTS, SAFETY APPAREL, WORK GLOVES AND FACE SHIELDS ARE ALL RECOMMENDED. NEVER USE WITHOUT CLOSED-TOE FOOT APPAREL IN CASE OF ACCIDENTAL SPRAY.

WARNING: KNOW HOW TO STOP THE MACHINE AND BLEED THE PRESSURE QUICKLY IN CASE OF AN EMERGENCY.

WARNING: NEVER LET UNQUALIFIED PEOPLE OR CHILDREN OPERATE THIS MACHINE. **NEVER** USE THE MACHINE WHEN FATIGUED OR UNDER THE INFLUENCE OF ALCOHOL OR DRUGS.

WARNING: ALWAYS KEEP SOLID FOOTING AND GOOD BALANCE. DO NOT STAND ON SLIPPERY OR UNSTABLE SURFACES.

WARNING: ALWAYS STAY ALERT OF THE SURROUNDING AREA AND WHERE THE SPRAY GUN IS POINTING. WHEN SPRAYING, ALWAYS START FROM A SAFE DISTANCE AND THEN MOVE CLOSER WITH THE SPRAY GUN TO AVOID ACCIDENTALLY DAMAGING SURFACES.

WARNING
ADVERTENCIA • AVERTISSEMENT

Cancer and Reproductive Harm
Cáncer y Daño Reproductivo
Cancer et dommages à la reproduction
www.P65Warnings.ca.gov

ITEMS INCLUDED

- 1 SPRAY WAND
- 2 SPRAY GUN
- 3 FRAME HANDLE ASSEMBLY
- 4 QUICK CONNECT SPRAY NOZZLES (15°, 25°, 40°, SOAP)
- 5 HIGH-PRESSURE HOSE
- 6 FRAME BOLTS AND FASTENERS
- 7 PRESSURE WASHER ASSEMBLY
- 8 OIL BOTTLE
- 9 FUNNEL



PRESSURE WASHER QUICK SET-UP

1 REMOVE THE PRESSURE WASHER AND ALL ITEMS FROM THE PACKAGING.

2  SLIDE THE FRAME HANDLE ASSEMBLY (A) ONTO THE PRESSURE WASHER ASSEMBLY POSTS (B).

3  SLIDE BOLTS INTO THE HOLES WITH THE BOLT HEX FITTING INTO THE HEX SHAPE CUT-OUT.

4  THREAD ON THE PLASTIC FASTENERS AND TIGHTEN BY HAND.

5 THREAD THE SPRAY LANCE ON TO THE GUN WAND AND TIGHTEN BY HAND.

6 PLACE NOZZLES, HOSE AND SPRAY GUN WAND IN THEIR RESPECTIVE STORAGE LOCATIONS.

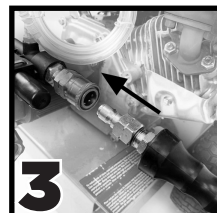
START-UP PROCEDURE



1 CHECK YOUR FLUID LEVELS.



2 CONNECT GARDEN HOSE TO PUMP INLET.



3 CONNECT HIGH-PRESSURE HOSE TO THE PUMP OUTLET.



4 CONNECT SPRAY GUN TO HIGH-PRESSURE HOSE.



5 TURN ON WATER SUPPLY & PURGE AIR FROM SYSTEM.



6 MOVE CHOKE & THROTTLE TO THE LEFT.



7 MOVE GAS VALVE TO THE RIGHT.



8 SWITCH ENGINE TO "ON".

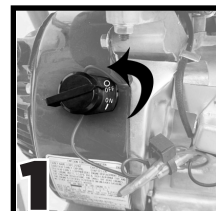


9 PULL RECOIL UNTIL ENGINE STARTS.



10 MOVE CHOKE TO THE RIGHT (RUN).

SHUT DOWN PROCEDURE



1 SWITCH ENGINE TO "OFF".



2 PURGE WATER FROM SYSTEM.

SCAN THE QR CODE TO VIEW THE BE296RAD START-UP PROCEDURE



ENGINE FUEL AND OIL

THIS PRESSURE WASHER COMES **WITHOUT** FUEL OR OIL IN THE ENGINE.

THIS MACHINE WILL NOT START UNTIL FUEL AND OIL ARE ADDED.

CHECK YOUR FLUID LEVELS BEFORE EACH USE.

USE REGULAR UNLEADED GASOLINE WITH **AT LEAST 87** OCTANE AND WITH **NO MORE THAN 10% ETHANOL** CONTENT.

USE THE PROVIDED **SAE 10W30** ENGINE OIL. TO FILL OIL, FOLLOW THESE STEPS:



REMOVE THE OIL CAP WITH THE DIPSTICK AND THEN USE THE PROVIDED FUNNEL TO POUR THE OIL.



CHECK OIL LEVEL ON THE DIPSTICK TO ENSURE CORRECT LEVEL.

*REFER TO PAGE 10 OF THE MANUAL FOR FURTHER DETAILS.

*PRESSURE WASHER PUMP DOES NOT REQUIRE OIL.

! ATTENTION !

ALWAYS FOLLOW THE PROPER STORAGE PROCEDURE TO HELP PREVENT FAILURES

*SEE PAGE 26 IN THE USER MANUAL FOR STEPS



SCANNEZ LE CODE QR POUR TÉLÉCHARGER LE MANUEL DE L'UNITÉ, LA FICHE TECHNIQUE ET BIEN PLUS



AVERTISSEMENT

POUR VOTRE SÉCURITÉ, IL EST ESSENTIEL QUE VOUS SUIVIEZ TOUJOURS LES PRÉCAUTIONS CI-DESSOUS. LISEZ ET COMPRENEZ LE MANUEL AVANT DE L'UTILISER.

DANGER: LES GAZ D'ÉCHAPPEMENT DES MOTEURS CONTIENNENT DU **MONOXYDE DE CARBONE**, UN GAZ INVISIBLE, INODORE ET MORTEL. L'EXPOSITION PEUT PROVOQUER UNE MALADIE OU LA MORT EN QUELQUES MINUTES. CETTE MACHINE EST DESTINÉE USAGE **EXTÉRIEUR UNIQUEMENT - NE JAMAIS UTILISER DANS UN ENDROIT CLOS**. DIRIGEZ TOUJOURS LE SILENCIEUX À L'ÉCART DES ENDROITS FERMÉS. UTILISEZ TOUJOURS UN OU PLUSIEURS AVERTISSEURS DE MONOXYDE DE CARBONE À L'INTÉRIEUR DE VOTRE MAISON.

DANGER: UN JET À HAUTE PRESSION PEUT DIRECTEMENT CAUSER DES BLESSURES GRAVES. NE DIRIGEZ **JAMAIS** LE JET VERS UNE PERSONNE OU UN ANIMAL. GARDEZ LA ZONE LIBRE DE TOUTE AUTRE PERSONNE. FAITES ATTENTION AUX DÉBRIS DÉTACHÉS QUI PEUVENT ÊTRE PROPULSÉS ET CAUSER DES DOMMAGES OU DES BLESSURES.

AVERTISSEMENT: PORTEZ **TOUJOURS** DES LUNETTES DE PROTECTION (CONTRE LES PROJECTIONS DE PRODUITS CHIMIQUES) ET SOYEZ PRUDENT. D'AUTRES ÉQUIPEMENTS DE PROTECTION TELS QUE DES PROTECTIONS AUDITIVES, DES BOTTES À EMBOUT D'ACIER, DES VÊTEMENTS DE SÉCURITÉ, DES GANTS DE TRAVAIL ET DES MASQUES SONT RECOMMANDÉS. NE JAMAIS UTILISER SANS VÊTEMENTS DE PROTECTION EN CAS DE PROJECTION ACCIDENTELLE.

AVERTISSEMENT: SACHEZ COMMENT ARRÊTER LA MACHINE ET PURGER RAPIDEMENT LA PRESSION EN CAS D'URGENCE.

AVERTISSEMENT: NE LAISSEZ **JAMAIS** DES PERSONNES NON QUALIFIÉES OU DES ENFANTS UTILISER CETTE MACHINE. N'UTILISEZ **JAMAIS** LA MACHINE LORSQUE VOUS ÊTES FATIGUÉ OU SOUS L'INFLUENCE DE L'ALCOOL OU DE DROGUES.

AVERTISSEMENT: GARDEZ **TOUJOURS** UN PIED SOLIDE ET UN BON ÉQUILIBRE. NE VOUS TENEZ PAS SUR DES SURFACES GLISSANTES OU INSTABLES.

AVERTISSEMENT: RESTEZ **TOUJOURS** ATTENTIF À LA ZONE ENVIRONNANTE ET À L'ORIENTATION DU PISTOLET DE PULVÉRISATION. LORSQUE VOUS PULVÉRISEZ, COMMENCEZ TOUJOURS À UNE DISTANCE SÛRE, PUIS RAPPROCHEZ-VOUS AVEC LE PISTOLET DE PULVÉRISATION POUR ÉVITER D'ENDOMMAGER ACCIDENTELLEMENT LES SURFACES.



ARTICLES INCLUS

- 1 LANCE DE PULVÉRISATION
- 2 PISTOLET
- 3 POIGNÉE ET CHÂSSIS ASSEMBLÉ
- 4 BUSES DE PULVÉRISATION À CONNEXION RAPIDE (15°, 25°, 40°, SAVON)
- 5 BOYAU HAUTE PRESSION
- 6 BOULONS ET FIXATIONS DU CADRE
- 7 LAVEUSE À PRESSION ASSEMBLÉE
- 8 BOUTEILLE D'HUILE
- 9 ENTONNOIR

